



ЛУЧШЕ, ЛЕГЧЕ, БЫСТРЕЕ!

Решения для сантехника

Уже более 80 лет имя GEBO означает высокое качество и надежные решения для монтажа. Каждый день продукция GEBO устанавливается в общественных, жилых и промышленных помещениях. Мы предоставляем решения, которые становятся еще лучше, проще и быстрее. Ассортимент продукции GEBO позволяет устанавливать и ремонтировать стальные, полиэтиленовые, медные и многослойные трубы, в соответствии с Российскими стандартами.

Ознакомьтесь с полным ассортиментом нашей продукции на сайте www.gebo-rus.ru

1 geboclamps

3

Наше быстрое и долговечное решение проблем по уплотнению отверстий, трещин и пористых материалов.
Также имеются в виде хомутов с отводом для дополнительного монтажа ответвлений.



2 geboquick

4-5

Наше универсальное средство для соединения разделенных труб без использования нарезки резьбы и сварки!
В одинаковой степени возможно применение для трубопроводов из углеродистой стали, оцинкованных труб и полиэтилена!



3 gebospecial

6-13

Специальные резьбовые соединения для соединения разделенных труб без использования нарезки резьбы и сварки, рекомендованные для отопления. Мы также предлагаем разнообразие типов и размеров: различные резьбовые подсоединения, муфты, Т-образные элементы, уголки, редукторы, длинные ремонтные муфты или заглушки для закрытия окончаний труб.



4 gebounifix

14

Уплотнительные ленты из высококачественной стали для уплотнения отверстий, трещин и пористых материалов.
Пригодны для всех типов труб!

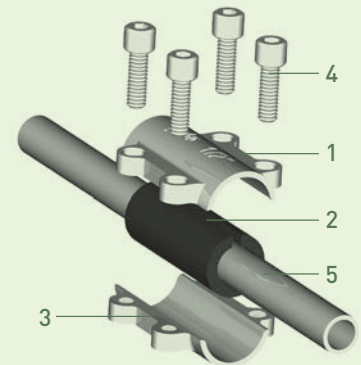


УНИВЕРСАЛЬНЫЕ РЕМОНТНО-МОНТАЖНЫЕ ОБОЙМЫ ДЛЯ СТАЛЬНЫХ И ПОЛИЭТИЛЕНОВЫХ ТРУБ!

Области применения: стальные трубы, полиэтиленовые трубы, соответствующие SDR 11/S5
 Среда: вода
 Диапазон давления: стальные трубы: вода 16 кг/см², полиэтиленовые трубы: вода 16 кг/см²
 Температуры: стальные трубы: до 110°C, полиэтиленовые трубы: сектор холодной воды

Инструкция по монтажу

1. Очистить поврежденный участок на трубе(1)
2. Надеть на трубу разрезное уплотнение (2).
3. Повернуть уплотнение (2) разрезом в сторону, противоположную поврежденному участку. Уплотнение (2) должно с максимально возможным запасом накрывать поврежденный участок.
4. Надеть на уплотнение (2) нижнюю часть обоймы (3).
5. Надеть на уплотнение (2) верхнюю часть обоймы (3).
6. Вкрутить болты с шестигранным гнездом для затяжки(4).
7. Затянуть „крест накрест” шестигранным ключом болты (4).



ТИП DSK		РЕМОНТНАЯ ОБОЙМА ИЗ КОВКОГО ЧУГУНА ДЛЯ УПЛОТНЕНИЯ ОТВЕРСТИЙ, ТРЕЩИН И ПОРИСТЫХ МАТЕРИАЛОВ			
СТАЛЬНЫЕ ТРУБЫ		ПОЛИЭТИЛЕНОВЫЕ ТРУБЫ			
НОМИНАЛЬНЫЙ РАЗМЕР (ММ)	№ ПРОДУКТА	НОМИНАЛЬНЫЙ РАЗМЕР В ММ	№ ПРОДУКТА		
DSK 3/8" [17,2]	01.260.28.00	DSK 20	03.260.28.20		
DSK 1/2" [21,3]	01.260.28.01	DSK 25	03.260.28.25		
DSK 3/4" [26,9]	01.260.28.02	DSK 32	03.260.28.32		
DSK 1" [33,7]	01.260.28.03	DSK 40	03.260.28.40		
DSK 1 1/4" [42,4]	01.260.28.04	DSK 50	03.260.28.50		
DSK 1 1/2" [48,3]	01.260.28.05	DSK 63	03.260.28.63		
DSK 2" [60,3]	01.260.28.06	DSK 75	03.260.28.75		
DSK 2 1/2" [76,1]	01.260.28.07	DSK 90	03.260.28.90		
DSK 3" [88,9]	01.260.28.08	DSK 110	03.260.28.110		
DSK 4" [114,3]	01.260.28.09				



ТИП ANB		РЕМОНТНО-МОНТАЖНАЯ ОБОЙМА ИЗ КОВКОГО ЧУГУНА С ОТВОДОМ; ОТВОД С ВНУТРЕННЕЙ РЕЗЬБОЙ ДЛЯ ДОПОЛНИТЕЛЬНОГО МОНТАЖА ОТВЕТВЛЕНИЙ			
СТАЛЬНЫЕ ТРУБЫ		ПОЛИЭТИЛЕНОВЫЕ ТРУБЫ			
НОМИНАЛЬНЫЙ РАЗМЕР (ММ) / ВЫХОД	№ ПРОДУКТА	НОМИНАЛЬНЫЙ РАЗМЕР (ММ) / ВЫХОД	№ ПРОДУКТА		
ANB 1/2" [21,3] x 1/2"	01.261.28.0101	ANB 20 x 1/2"	03.261.28.2001		
ANB 3/4" [26,9] x 1/2"	01.261.28.0201	ANB 25 x 1/2"	03.261.28.2501		
ANB 1" [33,7] x 1/2"	01.261.28.0301	ANB 32 x 1/2"	03.261.28.3201		
ANB 1" [33,7] x 3/4"	01.261.28.0302	ANB 32 x 3/4"	03.261.28.3202		
ANB 1 1/4" [42,4] x 3/4"	01.261.28.0402	ANB 40 x 3/4"	03.261.28.4002		
ANB 1 1/2" [48,3] x 3/4"	01.261.28.0502	ANB 50 x 3/4"	03.261.28.5002		
ANB 2" [60,3] x 1"	01.261.28.0603	ANB 63 x 1"	03.261.28.6303		
ANB 2 1/2" [76,1] x 1"	01.261.28.0703	ANB 75 x 1"	03.261.28.7503		
ANB 2 1/2" [76,1] x 1 1/4"	01.261.28.0704	ANB 75 x 1 1/4"	03.261.28.7504		
ANB 2 1/2" [76,1] x 1 1/2"	01.261.28.0705	ANB 75 x 1 1/2"	03.261.28.7505		
ANB 3" [88,9] x 1"	01.261.28.0803	ANB 90 x 1"	03.261.28.9003		
ANB 3" [88,9] x 1 1/4"	01.261.28.0804	ANB 90 x 1 1/4"	03.261.28.9004		
ANB 3" [88,9] x 1 1/2"	01.261.28.0805	ANB 90 x 1 1/2"	03.261.28.9005		
ANB 3" [88,9] x 2"	01.261.28.0806	ANB 90 x 2"	03.261.28.9006		
ANB 4" [114,3] x 1"	01.261.28.0903	ANB 110 x 1"	03.261.28.11003		
ANB 4" [114,3] x 1 1/4"	01.261.28.0904	ANB 110 x 1 1/4"	03.261.28.11004		
ANB 4" [114,3] x 1 1/2"	01.261.28.0905	ANB 110 x 1 1/2"	03.261.28.11005		
ANB 4" [114,3] x 2"	01.261.28.0906	ANB 110 x 2"	03.261.28.11006		



УНИВЕРСАЛЬНЫЕ ОБЖИМНЫЕ СОЕДИНЕНИЯ ДЛЯ СТАЛЬНЫХ И ПОЛИЭТИЛЕНОВЫХ ТРУБ T_{МАХ} 80°C

Области применения: стальные трубы, полиэтиленовые трубы, соответствующие SDR 11/S5
 Среда: вода
 Диапазон давления: вода 10 кг/см²
 Температура: для систем отопления и хозяйственно-бытового водоснабжения T_{max} 80°C;
 для питьевого водоснабжения T_{max} 25°C;
 Проверка: Проверено Германской технической и научной ассоциацией по вопросам водоснабжения

ТИП АК		ОБЖИМНЫЕ СОЕДИНЕНИЯ ИЗ КОВКОГО ЧУГУНА, С НАРУЖНОЙ РЕЗЬБОЙ		
ОБЖИМНЫЕ СОЕДИНЕНИЯ, ПРЕДНАЗНАЧЕННЫЕ ДЛЯ ТРУБ		РЕЗЬБОВОЕ		
СО СЛЕДУЮЩИМ ВНЕШНИМ ДИАМЕТРОМ В ММ	ПРИМЕНЕНИЕ	СОЕДИНЕНИЕ	№ ПРОДУКТА	
19,7 – 21,8	для стальных и полиэтиленовых труб	1/2"	17.195.00.01	
24,6 – 27,3	для стальных и полиэтиленовых труб	3/4"	17.195.00.02	
31,4 – 34,2	для стальных и полиэтиленовых труб	1"	17.195.00.03	
40,0 – 42,9	для стальных и полиэтиленовых труб	1 1/4"	17.195.00.04	
47,9 – 51,5	для стальных и полиэтиленовых труб	1 1/2"	17.195.00.05	
59,7 – 63,6	для стальных и полиэтиленовых труб	2"	17.195.00.06	



ТИП ИК		ОБЖИМНЫЕ СОЕДИНЕНИЯ ИЗ КОВКОГО ЧУГУНА, С ВНУТРЕННЕЙ РЕЗЬБОЙ		
ОБЖИМНЫЕ СОЕДИНЕНИЯ, ПРЕДНАЗНАЧЕННЫЕ ДЛЯ ТРУБ		РЕЗЬБОВОЕ		
СО СЛЕДУЮЩИМ ВНЕШНИМ ДИАМЕТРОМ В ММ	ПРИМЕНЕНИЕ	СОЕДИНЕНИЕ	№ ПРОДУКТА	
19,7 – 21,8	для стальных и полиэтиленовых труб	1/2"	17.195.01.01	
24,6 – 27,3	для стальных и полиэтиленовых труб	3/4"	17.195.01.02	
31,4 – 34,2	для стальных и полиэтиленовых труб	1"	17.195.01.03	
40,0 – 42,9	для стальных и полиэтиленовых труб	1 1/4"	17.195.01.04	
47,9 – 51,5	для стальных и полиэтиленовых труб	1 1/2"	17.195.01.05	
59,7 – 63,6	для стальных и полиэтиленовых труб	2"	17.195.01.06	



ТИП ОК		ОБЖИМНЫЕ СОЕДИНЕНИЯ ИЗ КОВКОГО ЧУГУНА, ДЛЯ ЗАЖИМА С ОБЕИХ СТОРОН		
ОБЖИМНЫЕ СОЕДИНЕНИЯ, ПРЕДНАЗНАЧЕННЫЕ ДЛЯ ТРУБ		РЕЗЬБОВОЕ		
СО СЛЕДУЮЩИМ ВНЕШНИМ ДИАМЕТРОМ В ММ	ПРИМЕНЕНИЕ	СОЕДИНЕНИЕ	№ ПРОДУКТА	
19,7 – 21,8	для стальных и полиэтиленовых труб	1/2"	17.195.02.01	
24,6 – 27,3	для стальных и полиэтиленовых труб	3/4"	17.195.02.02	
31,4 – 34,2	для стальных и полиэтиленовых труб	1"	17.195.02.03	
40,0 – 42,9	для стальных и полиэтиленовых труб	1 1/4"	17.195.02.04	
47,9 – 51,5	для стальных и полиэтиленовых труб	1 1/2"	17.195.02.05	
59,7 – 63,6	для стальных и полиэтиленовых труб	2"	17.195.02.06	



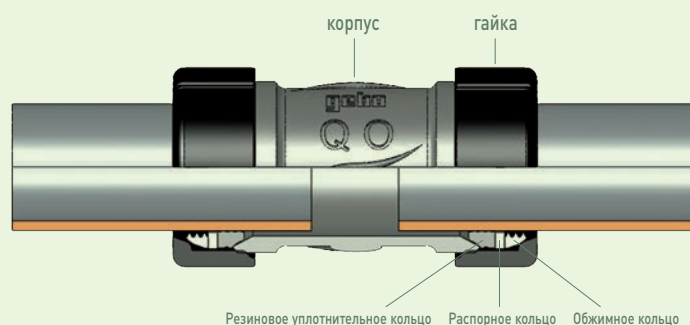
ТИП ТК		ОБЖИМНЫЕ СОЕДИНЕНИЯ ИЗ КОВКОГО ЧУГУНА ДЛЯ ЗАЖИМА С ОБЕИХ СТОРОН, ОТВЕТВЛЕНИЕ С ВНУТРЕННЕЙ РЕЗЬБОЙ		
ОБЖИМНЫЕ СОЕДИНЕНИЯ, ПРЕДНАЗНАЧЕННЫЕ ДЛЯ ТРУБ		РЕЗЬБОВОЕ		
СО СЛЕДУЮЩИМ ВНЕШНИМ ДИАМЕТРОМ В ММ	ПРИМЕНЕНИЕ	СОЕДИНЕНИЕ	№ ПРОДУКТА	
19,7 – 21,8	для стальных и полиэтиленовых труб	1/2"	17.195.04.01	
24,6 – 27,3	для стальных и полиэтиленовых труб	3/4"	17.195.04.02	
31,4 – 34,2	для стальных и полиэтиленовых труб	1"	17.195.04.03	
40,0 – 42,9	для стальных и полиэтиленовых труб	1 1/4"	17.195.04.04	
47,9 – 51,5	для стальных и полиэтиленовых труб	1 1/2"	17.195.04.05	
59,7 – 63,6	для стальных и полиэтиленовых труб	2"	17.195.04.06	



МУФТЫ ДЛЯ СОЕДИНЕНИЯ ТРУБ БЕЗ РЕЗЬБЫ И БЕЗ ПРИМЕНЕНИЯ СВАРКИ !

Инструкция по монтажу

1. Участок трубы должен быть отрезан вертикально. Убедитесь в том, что на краях трубы нет мусора, неровностей, искажений, резьбы, краски и т.д.
2. При монтаже соединения, детали должны быть установлены поверх трубы в следующей последовательности: конусовидная гайка, обжимное кольцо, распорное кольцо, и уплотнительное кольцо (резиновое).
3. Натяните уплотнительное кольцо по крайней мере на 10 мм от конца трубы.
4. Вставьте конец трубы с отдельными деталями в уплотнительную камеру самого корпуса, убедитесь, что детали посажены точно.
5. Затяните конусовидную гайку на корпус. Держите трубу ровно, убедитесь в том, что труба не крутится пока Вы затягиваете гайку.
6. При использовании динамометрического ключа действуют следующие крутящие моменты, в качестве нормативных показателей: 1/2" – 1" = 120 Нм; 1 1/4" – 2" = 150 Нм



ОБЯЗАТЕЛЬНО ИСПОЛЬЗУЙТЕ УСИЛИТЕЛЬНУЮ ВТУЛКУ (РЕБРО ЖЕСТКОСТИ) ПРИ СОЕДИНЕНИИ ПЭ ТРУБ !

ВСТАВЬТЕ УСИЛИТЕЛЬНУЮ ВТУЛКУ В ТРУБУ ИЗ ПЭ

НОМИНАЛЬНЫЙ РАЗМЕР В ММ X ТОЛЩИНА СТЕНКИ В ММ	ДЛИНА В ММ	№ ПРОДУКТА
20 x 1,9	60	03.354.75.2019
25 x 2,3	65	03.354.75.2523
32 x 2,9	70	03.354.75.3230
40 x 3,7	75	03.354.75.4037
50 x 4,6	80	03.354.75.5046
63 x 5,8	90	03.354.75.6358



СПЕЦИАЛЬНЫЕ ОБЖИМНЫЕ СОЕДИНЕНИЯ ДЛЯ СТАЛЬНЫХ ТРУБ T_{MAX} 95°C (РЕКОМЕНДОВАНО ДЛЯ ОТОПЛЕНИЯ)

Области применения:	Фитинги GEBO SPECIAL предназначены для систем отопления, питьевого и хозяйственно-бытового водоснабжения;
Температура:	для систем отопления и хозяйственно-бытового водоснабжения T _{max} 95°C; для питьевого водоснабжения T _{max} 25°C;
Макс. давление:	холодная вода: 16 кг/см ² , горячая вода 6 кг/см ² ;
Виды труб:	стальные трубы согласно DIN 10255;
Проверка:	Проверено Германской технической и научной ассоциацией по вопросам водоснабжения
Тех. особенности:	Фитинги Gebo Special предназначены для соединения труб с ровными и гладкими краями. Фитинги Special обеспечивают жесткое соединение как на растяжение, так и на сдвиг. Предназначены для разового применения.

ТИП А		ОБЖИМНЫЕ СОЕДИНЕНИЯ ИЗ КОВКОГО ЧУГУНА, С НАРУЖНОЙ РЕЗЬБОЙ		
ОБЖИМНЫЕ СОЕДИНЕНИЯ, ПРЕДНАЗНАЧЕННЫЕ ДЛЯ ТРУБ		РЕЗЬБОВОЕ		
СО СЛЕДУЮЩИМ ВНЕШНИМ ДИАМЕТРОМ В ММ	ПРИМЕНЕНИЕ	СОЕДИНЕНИЕ	№ ПРОДУКТА	
20,8 – 21,8	для стальных труб	1/2"	01.157.00.01	
26,3 – 27,3	для стальных труб	3/4"	01.157.00.02	
33,0 – 34,2	для стальных труб	1"	01.157.00.03	
41,9 – 42,9	для стальных труб	1 1/4"	01.157.00.04	
47,5 – 48,8	для стальных труб	1 1/2"	01.157.00.05	
59,4 – 60,8	для стальных труб	2"	01.157.00.06	



ТИП I		ОБЖИМНЫЕ СОЕДИНЕНИЯ ИЗ КОВКОГО ЧУГУНА, С ВНУТРЕННЕЙ РЕЗЬБОЙ		
ОБЖИМНЫЕ СОЕДИНЕНИЯ, ПРЕДНАЗНАЧЕННЫЕ ДЛЯ ТРУБ		РЕЗЬБОВОЕ		
СО СЛЕДУЮЩИМ ВНЕШНИМ ДИАМЕТРОМ В ММ	ПРИМЕНЕНИЕ	СОЕДИНЕНИЕ	№ ПРОДУКТА	
20,8 – 21,8	для стальных труб	1/2"	01.157.01.01	
26,3 – 27,3	для стальных труб	3/4"	01.157.01.02	
33,0 – 34,2	для стальных труб	1"	01.157.01.03	
41,9 – 42,9	для стальных труб	1 1/4"	01.157.01.04	
47,5 – 48,8	для стальных труб	1 1/2"	01.157.01.05	
59,4 – 60,8	для стальных труб	2"	01.157.01.06	



ТИП O		ОБЖИМНЫЕ СОЕДИНЕНИЯ ИЗ КОВКОГО ЧУГУНА, ДЛЯ ЗАЖИМА С ОБЕИХ СТОРОН		
ОБЖИМНЫЕ СОЕДИНЕНИЯ, ПРЕДНАЗНАЧЕННЫЕ ДЛЯ ТРУБ		РЕЗЬБОВОЕ		
СО СЛЕДУЮЩИМ ВНЕШНИМ ДИАМЕТРОМ В ММ	ПРИМЕНЕНИЕ	СОЕДИНЕНИЕ	№ ПРОДУКТА	
20,8 – 21,8	для стальных труб	1/2"	01.157.02.01	
26,3 – 27,3	для стальных труб	3/4"	01.157.02.02	
33,0 – 34,2	для стальных труб	1"	01.157.02.03	
41,9 – 42,9	для стальных труб	1 1/4"	01.157.02.04	
47,5 – 48,8	для стальных труб	1 1/2"	01.157.02.05	
59,4 – 60,8	для стальных труб	2"	01.157.02.06	



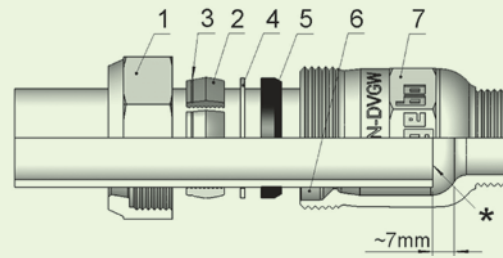
Инструкция по монтажу

Стяжное кольцо со шлицем (2) устанавливается таким образом, что обеспечивает возможность монтажа соединяющихся труб, как прямо, так и под углом.

Прямой (жесткий) монтаж: Стяжное кольцо (2) устанавливается так, чтобы маркировочный желобок (3) был в направлении конусной гайки (1).

Монтаж под углом: Стяжное кольцо (2) устанавливается так, чтобы маркировочный желобок (3) был в направлении уплотнительной камеры (6).

1. Соединяющиеся концы труб отделить вертикально к оси. Конец трубы должен быть без заусенцев, недеформированный без резьбы. Краску и загрязнения следует удалить.
2. Конусную гайку (1), стяжное кольцо (2), кольцо подложку (4) и уплотнительный элемент (5) надеть на конец трубы, как показано на рисунке.
3. Уплотнительный элемент (5) продвинуть на мин.10 мм от конца трубы.
4. Конец трубы с отдельными элементами вставить в уплотнительную камеру (6) ввинчивающегося корпуса (7), проверьте правильное положение.
5. Конусную гайку (1) плотно завинтить с ввинчивающимся корпусом (7). Избегайте при этом кручения трубы.

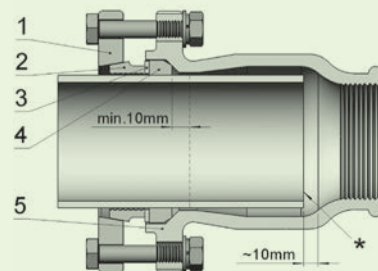


- | | |
|--------------------------|---------------------------|
| 1. Фланцевый диск | 5. Уплотнительный элемент |
| 2. Стяжное кольцо | 6. Уплотнительная камера |
| 3. Маркировочный желобок | 7. Ввинчивающийся |
| 4. Кольцо-подложка | |

При использовании динамометрического ключа действуют следующие крутящие моменты, в качестве нормативных показателей:
 $3/8''-1'' = 150 \text{ Нм}$; $1 1/4''-2'' = 200 \text{ Нм}$

Инструкция по монтажу

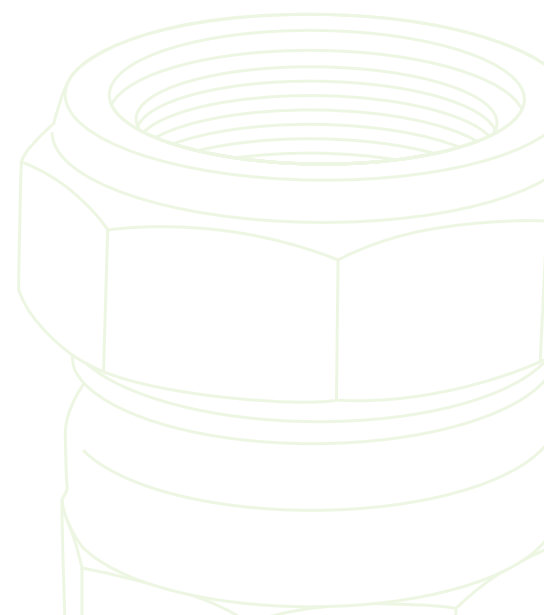
1. Соединяющиеся концы труб отделить вертикально к оси. Конец трубы должен быть без заусенцев, недеформированный без резьбы. Краску и загрязнения следует удалить.
2. Фланец (1), стяжное кольцо (2), кольцо подложку (3) и уплотнительный элемент (4) надеть на конец трубы, как показано на рисунке.
3. Уплотнительный элемент (4) продвинуть на мин. 10 мм от конца трубы.
4. Конец трубы с отдельными элементами вставить в ввинчивающийся корпус (5), проверьте правильное положение.
5. Посредством способа-перекрещивания фланец (1) свинтить с ввинчивающимся корпусом (5).



- | | |
|--------------------|---------------------------|
| 1. Конусная гайка | 4. Уплотнительный элемент |
| 2. Стяжное кольцо | 5. Ввинчивающийся корпус |
| 3. Кольцо-подложка | |

Момент затяжки для винтов (динамометрический ключ)
 50 Нм

Через 5 минут ещё раз затяните винты.



ОБЖИМНЫЕ СОЕДИНЕНИЯ ДЛЯ БОЛЬШИХ ДИАМЕТРОВ ТРУБ

ТИП AF	ОБЖИМНЫЕ СОЕДИНЕНИЯ ИЗ КОВКОГО ЧУГУНА, С НАРУЖНОЙ РЕЗЬБОЙ					
	СТАЛЬНАЯ ТРУБА		КИПЯТИЛЬНАЯ ТРУБА		ТРУБА РЕ80, РЕ100 И РЕ-ХА	
	Техническая спецификация согласно типу А со следующими изменениями:		Техническая спецификация согласно типу А со следующими изменениями:		Техническая спецификация согласно типу А со следующими изменениями:	
Среды:					Вода, сжатый воздух	
Ступени давления:	Вода PN16, сжатый воздух PN10		Сжатый воздух PN10		Вода, сжатый воздух: PN10	
Проверки:	Вода: W534, DVGW-пер.№ DW 8511AU2217					
НОМ. РАЗМЕР /ММ	АРТ №	ПРИСОЕДИНИТ.РЕЗЬБА X ТРУБА-Ø ММ		ПРИСОЕДИНИТ.РЕЗЬБА X ТРУБА-Ø ММ		
		АРТ №	АРТ №	АРТ №	АРТ №	
2 1/2" [76,1]	01.220.00.07	2 1/2" x 70	02.220.00.70	2 1/2" x 75	03.220.00.0775	
3" [88,9]	01.220.00.08	2 1/2" x 82,5	02.220.00.07825	3" x 90	03.220.00.0890	
4" [114,3]	01.220.00.09	4" x 108	02.220.00.108	4" x 110	03.220.00.09110	



ТИП IF	ОБЖИМНЫЕ СОЕДИНЕНИЯ ИЗ КОВКОГО ЧУГУНА, С ВНУТРЕННЕЙ РЕЗЬБОЙ					
	СТАЛЬНАЯ ТРУБА		КИПЯТИЛЬНАЯ ТРУБА		ТРУБА РЕ80, РЕ100 И РЕ-ХА	
	Техническая спецификация согласно типу I со следующими изменениями:		Техническая спецификация согласно типу I со следующими изменениями:		Техническая спецификация согласно типу I со следующими изменениями:	
Среды:					Вода, сжатый воздух	
Ступени давления:	Вода PN16, сжатый воздух PN10		Сжатый воздух PN10		Вода, сжатый воздух: PN10	
Проверки:	Вода: W534, DVGW-пер.№ DW 8511AU2216					
НОМ. РАЗМЕР /ММ	АРТ №	ПРИСОЕДИНИТ.РЕЗЬБА X ТРУБА-Ø ММ		ПРИСОЕДИНИТ.РЕЗЬБА X ТРУБА-Ø ММ		
		АРТ №	АРТ №	АРТ №	АРТ №	
2 1/2" [76,1]	01.220.01.07	2 1/2" x 70	02.220.01.70	2 1/2" x 75	03.220.01.0775	
3" [88,9]	01.220.01.08	2 1/2" x 82,5	02.220.01.07825	3" x 90	03.220.01.0890	
4" [114,3]	01.220.01.09	4" x 108	02.220.01.108	4" x 110	03.220.01.09110	



* Соединения труб «Гебо» снабжены уплотнительными элементами, которые выдерживают рабочую температуру до 95 °С. В интересах коррозионной защиты однако не следует подвергать оцинкованные чугунные материалы согласно DIN EN 12502 ТЗ воздействию температуры свыше 60 °С.

ОБЖИМНЫЕ СОЕДИНЕНИЯ ДЛЯ БОЛЬШИХ ДИАМЕТРОВ ТРУБ

ТИП OF	ОБЖИМНЫЕ СОЕДИНЕНИЯ ИЗ КОВКОГО ЧУГУНА, ДЛЯ ЗАЖИМА С ОБЕИХ СТОРОН		
	СТАЛЬНАЯ ТРУБА	КИПЯТИЛЬНАЯ ТРУБА	ТРУБА РЕ80, РЕ100 И РЕ-ХА
	Техническая спецификация согласно типу O со следующими изменениями:	Техническая спецификация согласно типу O со следующими изменениями:	Техническая спецификация согласно типу O со следующими изменениями:
Среды:			Вода, сжатый воздух
Ступени давления:	Вода PN16, сжатый воздух PN10	Сжатый воздух PN10	Вода, сжатый воздух: PN10
Проверки:	Вода: W534, DVGW-пер.№ DW 8511AU2217		



НОМ. РАЗМЕР /ММ	АРТ №		Х ТРУБА-Ø ММ		АРТ №		Х ТРУБА-Ø ММ	
	2 1/2" [76,1]	01.220.02.07		70 x 70	02.220.02.70		Сталь-РЕ переходник (труба-Ø-Сталь x труба РЕ):	
3" [88,9]	01.220.02.08					2 1/2" x 75	03.220.02.0775	
4" [114,3]	01.220.02.09		108 x 108	02.220.02.108		3" x 90	03.220.02.0890	
						4" x 110	03.220.02.09110	
						РЕ-РЕ переходник (труба-Ø- РЕ/мм):		
						75 x 75	03.220.02.75	
						90 x 90	03.220.02.90	
						110 x 110	03.220.02.110	

ТИП TF	ОБЖИМНЫЕ СОЕДИНЕНИЯ ИЗ КОВКОГО ЧУГУНА, ДЛЯ ЗАЖИМА С ОБЕИХ СТОРОН, ОТВЕТВЛЕНИЕ С ВНУТРЕННЕЙ РЕЗЬБОЙ		
	СТАЛЬНАЯ ТРУБА	КИПЯТИЛЬНАЯ ТРУБА	ТРУБА РЕ80, РЕ100 И РЕ-ХА
	Техническая спецификация согласно типу T со следующими изменениями:	Техническая спецификация согласно типу T со следующими изменениями:	Техническая спецификация согласно типу T со следующими изменениями:
Среды:			Вода, сжатый воздух
Ступени давления:	Вода PN16, сжатый воздух PN10	Сжатый воздух PN10	Вода, сжатый воздух: PN10
Проверки:	Вода: W534, DVGW-пер.№ DW 8511AU2216		



НОМ. РАЗМЕР X РЕЗЬБОВОЕ ОТВЕТВЛЕНИЕ 1 X 2 X 3	АРТ №		ТРУБА-Ø ММ X РЕЗЬБОВОЕ ОТВЕТВЛЕНИЕ 1 X 2 X 3	АРТ №		ТРУБА-Ø ММ X РЕЗЬБОВОЕ ОТВЕТВЛЕНИЕ 1 X 2 X 3	АРТ №	
	2 1/2" x 2 1/2" x 2 1/2"	01.220.04.07		70 x 70 x 2 1/2"	02.220.04.70		Сталь-РЕ переходник (труба-Ø-Сталь x труба РЕ):	
3" x 3" x 3"	01.220.04.08					2 1/2" x 75 x 2 1/2"	03.220.04.0775	
4" x 4" x 4"	01.220.04.09		108 x 108 x 4"	02.220.04.108		3" x 90 x 3"	03.220.04.0890	
						4" x 110 x 4"	03.220.04.09110	
						РЕ-РЕ переходник (труба-Ø- РЕ/мм):		
						75 x 75 x 2 1/2"	03.220.04.75	
						90 x 90 x 3"	03.220.04.90	
						110 x 110 x 4"	03.220.04.110	

ОБЖИМНЫЕ СОЕДИНЕНИЯ ДЛЯ БОЛЬШИХ ДИАМЕТРОВ ТРУБ

ТИП Т	ОБЖИМНЫЕ СОЕДИНЕНИЯ ИЗ КОВКОГО ЧУГУНА, ДЛЯ ЗАЖИМА С ОБЕИХ СТОРОН, ОТВЕТВЛЕНИЕ С ВНУТРЕННЕЙ РЕЗЬБОЙ		
	СТАЛЬНАЯ ТРУБА	КИПЯТИЛЬНАЯ ТРУБА	ТРУБА РЕ80, РЕ100 И РЕ-ХА
	Согласно нормам DIN EN 10255 (ранее DIN 2440/2441) DIN 2442 и DIN 2448/ DIN 2458 ряд 1	Согласно нормам DIN 2448 и DIN 2458 ряды 2 и 3	Согласно DVGW – расчетная таблица GW 355 A2/A3 DIN 8074/75 и DIN 16893 Необходимо использование наружной муфты
Среды:	Вода, сжатый воздух, топливо и горючее (соблюдайте TRBF)	Вода сжатый воздух, топливо и горючее (соблюдайте TRBF)	Вода, сжатый воздух
Ступени давления:	Вода PN10 (до 3/4") или PN16 (от 1"), сжатый воздух PN12,5	Вода PN10, сжатый воздух PN12,5	Вода: РЕ80, РЕ-Ха PN12,5, РЕ100 PN16 Сжатый воздух: РЕ80, РЕ-Ха PN10, РЕ100 PN12,5
Температуры:	Питьевая вода: Холодная вода Горячая вода: до 80 °С	Горячая вода: до 80 °С	
Проверки:	Вода: W534, DVGW-per.№ DW 8511AU2216		DVGW – нормы проверки VP 600 DVGW – per.№ DV 7501BL0525



НОМ. РАЗМЕР X РЕЗЬБОВОЕ ОТВЕТВЛЕНИЕ, 1 X 2 X 3		ТРУБА-Ø ММ X РЕЗЬБОВОЕ ОТВЕТВЛЕНИЕ 1 X 2 X 3		ТРУБА-Ø ММ X РЕЗЬБОВОЕ ОТВЕТВЛЕНИЕ 1 X 2 X 3	
	АРТ №		АРТ №		АРТ №
3/8" x 3/8" x 3/8"	01.150.04.00	20,0 x 20,0 x 1/2"	02.150.04.20	Сталь-РЕ переходник (труба-Ø-Сталь x труба РЕ):	
1/2" x 1/2" x 1/2"	01.150.04.01	25,0 x 25,0 x 3/4"	02.150.04.25	1/2" x 20 x 1/2"	03.154.04.0120
3/4" x 3/4" x 3/4"	01.150.04.02	31,8 x 31,8 x 1"	02.150.04.318	3/4" x 25 x 3/4"	03.154.04.0225
1" x 1" x 1"	01.150.04.03	38,0 x 38,0 x 1 1/4"	02.150.04.38	1" x 32 x 1"	03.154.04.0332
1 1/4" x 1 1/4" x 1 1/4"	01.150.04.04	44,5 x 44,5 x 1 1/4"	02.150.04.445	1 1/4" x 38 x 1 1/4"	03.154.04.0438
1 1/2" x 1 1/2" x 1 1/2"	01.150.04.05	51,0 x 51,0 x 1 1/2"	02.150.04.51	1 1/4" x 40 x 1 1/4"	03.154.04.0440
2" x 2" x 2"	01.150.04.06	57,0 x 57,0 x 2"	02.150.04.57	1 1/2" x 50 x 1 1/2"	03.154.04.0550
2 1/2" – 4"	См.ниже, тип TF	63,5 x 63,5 x 2"	02.150.04.635	2" x 63 x 2"	03.154.04.0663
				РЕ-РЕ переходник (труба-Ø- РЕ/мм):	
		Переходник на стальную, кипящую трубу по запросу		20 x 20 x 1/2"	03.155.04.20
		1 1/4" x 38 x 1 1/4" 02.150.04.0438		25 x 25 x 3/4"	03.155.04.25
				30 x 30 x 1"	03.155.04.30
				32 x 32 x 1"	03.155.04.32
				38 x 38 x 1 1/4"	03.155.04.38
				40 x 40 x 1 1/4"	03.155.04.40
				50 x 50 x 1 1/2"	03.155.04.50
				63 x 63 x 2"	03.155.04.63

* Соединения труб «Гебо» снабжены уплотнительными элементами, которые выдерживают рабочую температуру до 95 °С. В интересах коррозионной защиты однако не следует подвергать оцинкованные чугунные материалы согласно DIN EN 12502 T3 воздействию температуры выше 60 °С.

ТИП OR				ЗАЖИМНЫЕ СОЕДИНЕНИЯ ИЗ КОВКОГО ЧУГУНА, ДЛЯ ЗАЖИМА С ОБЕИХ СТОРОН, УКОРОЧЕННЫЕ			
СТАЛЬНАЯ ТРУБА		КИПЯТИЛЬНАЯ ТРУБА		ТРУБА РЕ80, РЕ100 И РЕ-ХА			
Согласно нормам DIN EN 10255 (ранее DIN 2440/2441) DIN 2442 и DIN 2448/ DIN 2458 ряд 1		Согласно нормам DIN 2448 и DIN 2458 ряды 2 и 3		Согласно DVGW – расчетная таблица GW 355 A2/A3 DIN 8074/75 и DIN 16893 Необходимо использование наружной муфты			
Среды:		Вода, сжатый воздух, топливо и горючее (соблюдайте TRBF)		Вода сжатый воздух, топливо и горючее (соблюдайте TRBF)		Вода, сжатый воздух	
Ступени давления:		Вода PN10 (до 3/4") или PN16 (от 1"), сжатый воздух PN12,5		Вода PN10, сжатый воздух PN12,5		Вода: PE80 и PE-Ха PN12,5; PE100 PN16 Сжатый воздух: PE80, PE-Ха PN10, PE100 PN12,5	
Температуры:		Питьевая вода: Холодная вода Горячая вода: до 80 °С		Горячая вода: до 80 °С			
Проверки:		Вода: W534, DVGW-рег.№ DW 8511AU2216				DVGW – нормы проверки VP 600 DVGW – рег.№ DV 7501BL0525	



НОМ. РАЗМЕР/ММ	АРТ №	НОМ. РАЗМЕР/ММ	АРТ №	АРТ №
1" x 3/4"	01.150.02.0302	По запросу		Сталь-РЕ переходник (труба-Ø-Сталь x труба РЕ): 3/4" x 32 03.154.02.0232
1 1/4" x 3/4"	01.150.02.0402			3/4" x 40 03.154.02.0240
1 1/4" x 1"	01.150.02.0403			1" x 25 03.154.02.0325
1 1/2" x 1"	01.150.02.0503			1" x 40 03.154.02.0340
1 1/2" x 1 1/4"	01.150.02.0504			1" x 50 03.154.02.0350
2" x 1 1/4"	01.150.02.0604			1 1/4" x 25 03.154.02.0425
2" x 1 1/2"	01.150.02.0605			1 1/4" x 32 03.154.02.0432
				1 1/4" x 50 03.154.02.0450
				1 1/4" x 63 03.154.02.0463
				1 1/2" x 32 03.154.02.0532
				1 1/2" x 40 03.154.02.0540
				1 1/2" x 63 03.154.02.0563
				2" x 40 03.154.02.0640
				2" x 50 03.154.02.0650
				РЕ-РЕ переходник (труба-Ø- РЕ/мм):
				25 x 32 03.155.02.2532
				25 x 40 03.155.02.2540
				32 x 40 03.155.06.3240
				32 x 50 03.155.02.3250
				40 x 50 03.155.02.4050
				40 x 63 03.155.02.4063
				50 x 63 03.155.02.5063

ТИП OL

ЗАЖИМНЫЕ СОЕДИНЕНИЯ ИЗ КОВКОГО ЧУГУНА, ДЛЯ ЗАЖИМА С ОБЕИХ СТОРОН, УДЛИННЕННЫЕ

СТАЛЬНАЯ ТРУБА		КИПЯТИЛЬНАЯ ТРУБА		ТРУБА РЕ80, РЕ100 И РЕ-ХА	
Техническая спецификация согласно типу OR со следующими изменениями:		Техническая спецификация согласно типу OR со следующими изменениями:		Техническая спецификация согласно типу OR со следующими изменениями:	



НОМ. РАЗМЕР/ММ	АРТ №	НОМ. РАЗМЕР/ММ	АРТ №	АРТ №
1/2" [21,3]	01.150.03.01	По запросу		Сталь-РЕ переходник (труба-Ø-Сталь x труба РЕ): 1/2" x 20 03.154.03.0120
3/4" [26,9]	01.150.03.02			3/4" x 25 03.154.03.0225
1" [33,7]	01.150.03.03	38 x 38	02.150.03.38	1" x 32 03.154.03.0332
1 1/4" [42,4]	01.150.03.04			1 1/4" x 40 03.154.03.0440
1 1/2" [48,3]	01.150.03.05			1 1/2" x 50 03.154.03.0550
2" [60,3]	01.150.03.06			2" x 63 03.154.03.0663
				РЕ-РЕ переходник (труба-Ø- РЕ/мм):
				20 x 20 03.155.03.20
				25 x 25 03.155.03.25
				32 x 32 03.155.03.32
				40 x 40 03.155.03.40
				50 x 50 03.155.03.50
				63 x 63 03.155.03.63

ТИП WO ЗАЖИМНЫЕ СОЕДИНЕНИЯ ИЗ КОВКОГО ЧУГУНА, УГОЛОК, ДЛЯ ЗАЖИМА С ОБЕИХ СТОРОН



	СТАЛЬНАЯ ТРУБА	КИПЯТИЛЬНАЯ ТРУБА	ТРУБА РЕ80, РЕ100 И РЕ-ХА
Среды:	Согласно нормам DIN EN 10255 (ранее DIN 2440/2441) DIN 2442 и DIN 2448/ DIN 2458 ряд 1 вода, сжатый воздух, топливо и горючее (соблюдайте TRBF)	Согласно нормам DIN 2448 и DIN 2458 ряды 2 и 3 Вода сжатый воздух, топливо и горючее (соблюдайте TRBF)	Согласно DVGW – расчетная таблица GW 355 A2/A3 DIN 8074/75 и DIN 16893 Необходимо использование наружной муфты Вода, сжатый воздух
Ступени давления:	Вода PN10 (до 3/4") или PN16 (от 1"), сжатый воздух PN12,5	Вода PN10, сжатый воздух PN12,5	Вода: РЕ80 и РЕ-Ха PN12,5; РЕ100 PN16 Сжатый воздух: РЕ80, РЕ-Ха PN10, РЕ100 PN12,5
Температуры:	Питьевая вода: Холодная вода Горячая вода: до 80 °С	Горячая вода: до 80 °С	
Проверки:	Вода: W534, DVGW-рег.№ DW 8511AU2216		DVGW – нормы проверки VP 600 DVGW – рег.№ DV 7501BL0525

НОМ. РАЗМЕР / ММ	АРТ №	НОМ. РАЗМЕР / ММ	АРТ №	АРТ №
1/2" (21,3)	01.150.08.01	По запросу		Сталь-РЕ переходник (труба-Ø-Сталь x труба РЕ): 1/2" x 20 03.154.08.0120
3/4" (26,9)	01.150.08.02			03.154.08.0225
1" (33,7)	01.150.08.03	38 x 38	02.150.08.38	03.154.08.0332
1 1/4" (42,4)	01.150.08.04			03.154.08.0440
1 1/2" (48,3)	01.150.08.05			03.154.08.0550
2" (60,3)	01.150.08.06			03.154.08.0663
				РЕ-РЕ переходник (труба-Ø- РЕ/мм): 20 x 20 03.155.08.20
				25 x 25 03.155.08.25
				32 x 32 03.155.08.32
				40 x 40 03.155.08.40
				50 x 50 03.155.08.50
				63 x 63 03.155.08.63

ТИП WA ЗАЖИМНЫЕ СОЕДИНЕНИЯ ИЗ КОВКОГО ЧУГУНА, УГОЛОК, НАРУЖНАЯ РЕЗЬБА



	СТАЛЬНАЯ ТРУБА	КИПЯТИЛЬНАЯ ТРУБА	ТРУБА РЕ80, РЕ100 И РЕ-ХА
	Техническая спецификация согласно типу WO:	Техническая спецификация согласно типу WO:	Техническая спецификация согласно типу A:
НОМ. РАЗМЕР / ММ	АРТ №	СОЕДИНИТ. РЕЗЬБА X ТРУБА-Ø / ММ	АРТ №
1" (33,7)	01.150.09.03	По запросу	1" x 32 03.153.09.0332
1 1/2" (48,3)	01.150.09.05		1 1/2" x 50 03.153.09.0550
2" (60,3)	01.150.09.06		2" x 63 03.153.09.0663

* Соединения труб «Гебо» снабжены уплотнительными элементами, которые выдерживают рабочую температуру до 95 °С. В интересах коррозионной защиты однако не следует подвергать оцинкованные чугунные материалы согласно DIN EN 12502 T3 воздействию температуры выше 60 °С.



ТИП ЕК		НАКОНЕЧНИК ИЗ КОВКОГО ЧУГУНА					
		СТАЛЬНАЯ ТРУБА	КИПЯТИЛЬНАЯ ТРУБА	ТРУБА РЕ80, РЕ100 И РЕ-ХА			
		Согласно нормам DIN EN 10255 (ранее DIN 2440/2441) DIN 2442 и DIN 2448/ DIN 2458 ряд 1	Согласно нормам DIN 2448 и DIN 2458 ряды 2 и 3	Согласно DVGW – расчетная таблица GW 355 A2/A3 DIN 8074/75 и DIN 16893 Необходимо использование наружной муфты			
Среды:		Вода, сжатый воздух, топливо и горючее (соблюдайте TRBF)	Вода сжатый воздух, топливо и горючее (соблюдайте TRBF)	Вода, сжатый воздух			
Ступени давления:		Вода PN10 (до 3/4") или PN16 (от 1"), сжатый воздух PN12,5	Вода PN10, сжатый воздух PN12,5	Вода: РЕ80 и РЕ-Ха PN12,5; PE100 PN16 Сжатый воздух: РЕ80, РЕ-Ха PN10, PE100 PN12,5			
Температуры:		Питьевая вода: Холодная вода Горячая вода: до 80 °С	Горячая вода: до 80 °С				
Проверки:		Вода: W534, DVGW-рег.№ DW 8511AU2216		DVGW – нормы проверки VP 600 DVGW – рег.№ DV 7501BL0525			
		НОМ. РАЗМЕР / ММ	АРТ №	ТРУБА-Ø / ММ	АРТ №	ТРУБА-Ø / ММ	АРТ №
		1/2" [21,3]	01.150.07.01	20,0	02.150.07.20	20,0	03.153.07.20
		3/4" [26,9]	01.150.07.02	25,0	02.150.07.25	25,0	03.153.07.25
		1" [33,7]	01.150.07.03	31,8	02.150.07.318	32,0	03.153.07.32
		1 1/4" [42,4]	01.150.07.04	38,0	02.150.07.38	38,0	03.153.07.38
		1 1/2" [48,3]	01.150.07.05	44,5	02.150.07.445	40,0	03.153.07.40
		2" [60,3]	01.150.07.06	51,0	02.150.07.51	50,0	03.153.07.50
		2 1/2" [76,1]	01.150.07.07	57,0	02.150.07.57	63,0	03.153.07.63
				63,5	02.150.07.635		



УПЛОТНИТЕЛЬНЫЕ МАНЖЕТЫ ИЗ ВЫСОКОКАЧЕСТВЕННОЙ СТАЛИ

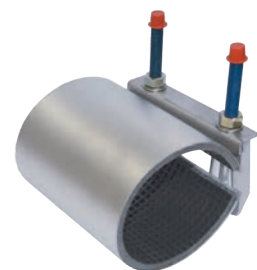
ТИП МИНИ УПЛОТНИТЕЛЬНАЯ МАНЖЕТА «УНИФИКС»

		ДЛИНА В ММ	ПАРАМЕТРЫ ТРУБЫ	
			АРТ №	АРТИКУЛ №
Применение:	Ремонт водопровода	60	21-25	50.01.021025.06
Ступени давления:	Вода PN 10	60	26-30	50.01.026030.06
		60	33-37	50.01.033037.06
		60	42-45	50.01.042045.06
Температуры:	Вода: до 90 °С	60	48-51	50.01.048051.06
		60	55-58	50.01.055058.06
		60	60-64	50.01.060064.06
		60	69-73	50.01.069073.06
		60	74-80	50.01.074080.06
		60	87-93	50.01.087093.06
Технические характеристики:	<ul style="list-style-type: none"> Манжета из высококачественной стали и мост из высококачественной стали, а также штифты и гайки из высококачественной стали (длина 60 = 1 штифт, длина 100 = 2 штифта) Уплотнительная манжета из NBR, допуски для воды (КТВ) 	60	21-25	50.01.021025.10
		100	26-30	50.01.026030.10
		100	33-37	50.01.033037.10
		100	42-45	50.01.042045.10
		100	48-51	50.01.048051.10
		100	55-58	50.01.055058.10
		100	60-64	50.01.060064.10
		100	69-73	50.01.069073.10
		100	74-80	50.01.074080.10
		100	87-93	50.01.087093.10



ТИП СРЕДНИЙ УПЛОТНИТЕЛЬНЫЙ ХОМУТ «УНИФИКС»

		ДЛИНА В ММ	ПАРАМЕТРЫ ТРУБЫ	
			АРТ №	АРТИКУЛ №
Применение:	Ремонт водопроводов, нефтепроводов, бензопроводов, для других сред по запросу	100	40-44	50.02.040044.10
Ступени давления:	Вода PN 16	100	48-55	50.02.048055.10
		100	58-65	50.02.058065.10
Температуры:	Вода: до 90 °С	100	75-83	50.02.075083.10
		100	87-95	50.02.087095.10
		100	108-118	50.02.108118.10
		150	40-44	50.02.040044.15
		150	48-55	50.02.048055.15
		150	58-65	50.02.058065.15
		150	75-83	50.02.075083.15
		150	87-95	50.02.087095.15
		150	108-118	50.02.108118.15



ТИП МАКСИ - УПЛОТНИТЕЛЬНАЯ МАНЖЕТА «УНИФИКС»

		ДЛИНА В ММ	ПАРАМЕТРЫ ТРУБЫ	
			АРТ №	АРТИКУЛ №
Применение:	Ремонт водопроводов, нефтепроводов, бензопроводов, для других сред по запросу	200	106-116	50.03.106116.20
Ступени давления:	Вода PN 16 (до DN 150) или PN 10 (от DN 150); Газ PN 4	200	113-123	50.03.113123.20
		200	118-128	50.03.118128.20
Температуры:	Вода: до 90 °С	200	132-144	50.03.132144.20
		200	140-152	50.03.140152.20
		200	159-170	50.03.159170.20
		200	165-176	50.03.165176.20
		300	106-116	50.03.106116.30
		300	113-123	50.03.113123.30
		300	118-128	50.03.118128.30
		300	132-144	50.03.132144.30
		300	140-152	50.03.140152.30
		300	159-170	50.03.159170.30
		300	165-176	50.03.165176.30



«УНИФИКС»

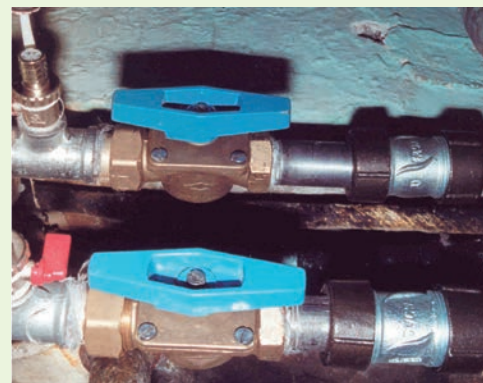
- универсальное применение
- незначительный вес и легкий монтаж
- быстрый ремонт, удобный монтаж
- пригоден для труб из стали, чугуна, ковкого чугуна и асбестоцемента
- пригоден для кратковременного ремонта труб PE и PVC

Примечание: Макси поставляется по запросу также больших размеров и по выбору с резьбовым или фланцевым ответвлением.

geboquick

Соединители Gebo Quick используются, в основном, для ремонта и восстановления трубопроводов, и систем водо. Снабжения, а также при строительстве новых систем.

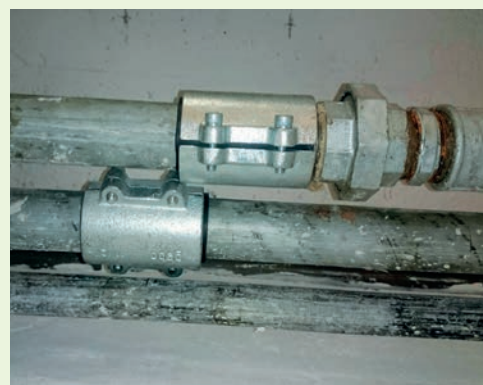
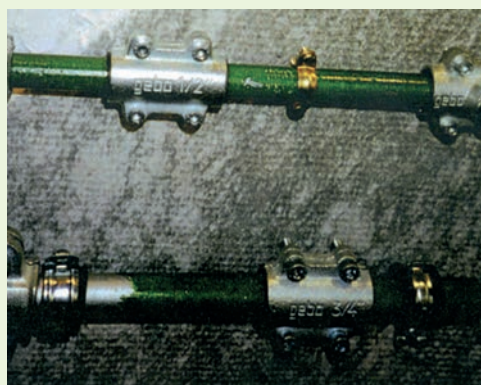
Примеры использования:



geboclamps

Обоймы Gebo Clamps предназначены, в основном, для герметизации отверстий, пробоев, трещин и коррозии (обоймы DSK и DS), а также (в случае обоймы ANB) для врезки в водопроводную, воздушную или отопительную магистрали.

Примеры использования:



СЕРТИФИКАТЫ



gebo

EDITION: 01 / 2020

**ЛУЧШЕ,
ЛЕГЧЕ,
БЫСТРЕЕ!**

ООО «ГЕБО»

Офис продаж: 105094, г. Москва,
Семеновская наб., д.2/1, офис 709

Телефон: + 7 (812) 319-00-15 / (495) 221-90-26
Факс: + 7 (495) 360-39-86
office@gebo-rus.ru

WWW.GEBO-RUS.RU